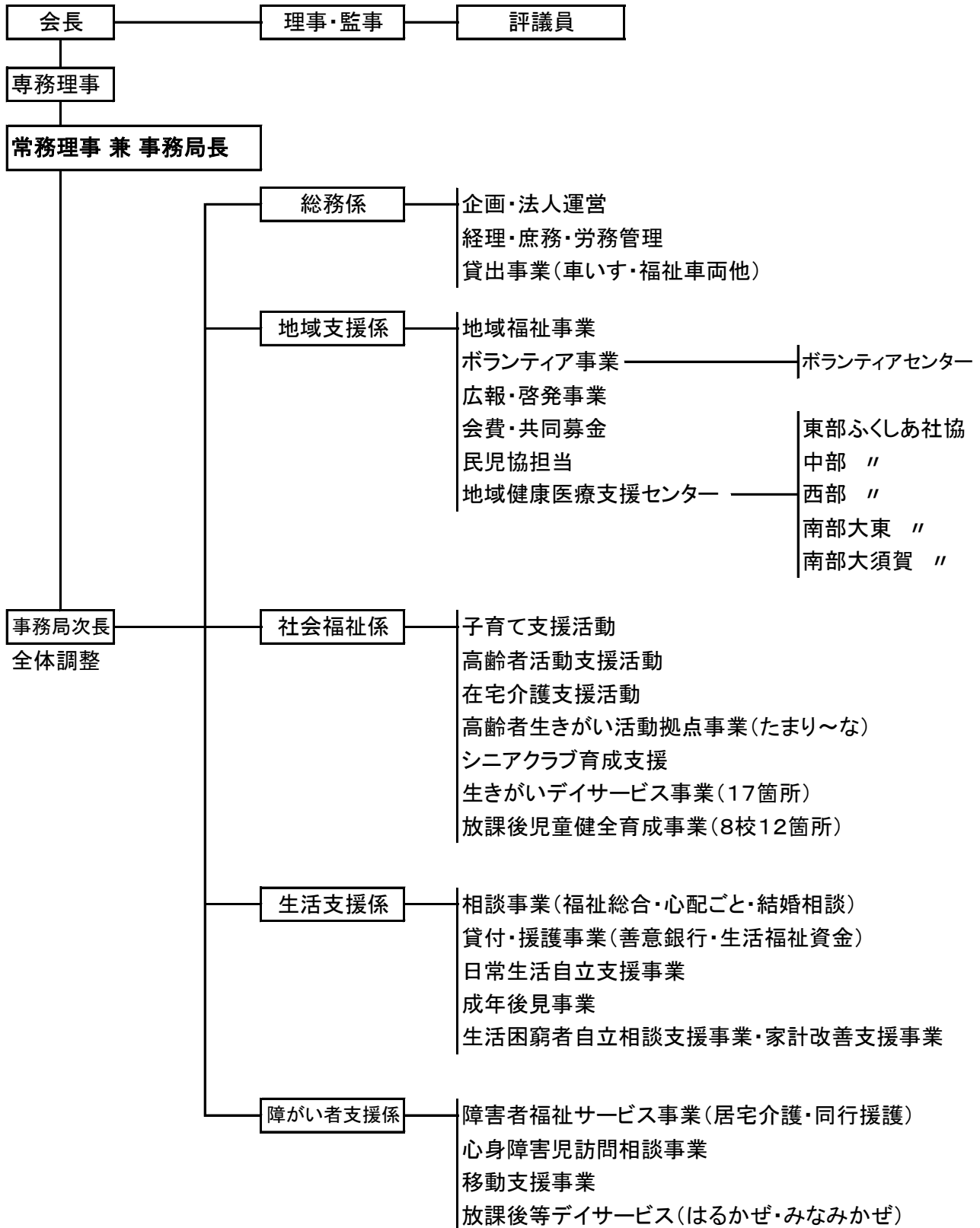


掛川市社会福祉協議会機構図

令和4年4月1日現在



団体事務 (地域支援係): ボランティア連絡協議会・地区福祉協連絡会
 (社会福祉係): 在宅介護者の会・シニアクラブ連合会・同掛川支部

- ※ 各部門のとりまとめとして係長を配置。
- ※ 大東・大須賀の地域健康医療支援センターは大東・大須賀支所の後継事務所の役割も持つ
- ※ 放デイ管理者は、事務局長が兼務する
- ※ 居宅介護の管理者は、事務局次長が兼務する