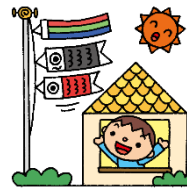


こうりゅうかん こども だより②



こどものためのおたよりができたよ。
おもてとうらをつかってたのしんでね。
こうりゅうかんであそべるひがきたらもってきてね。
ごほうびがあるよ★

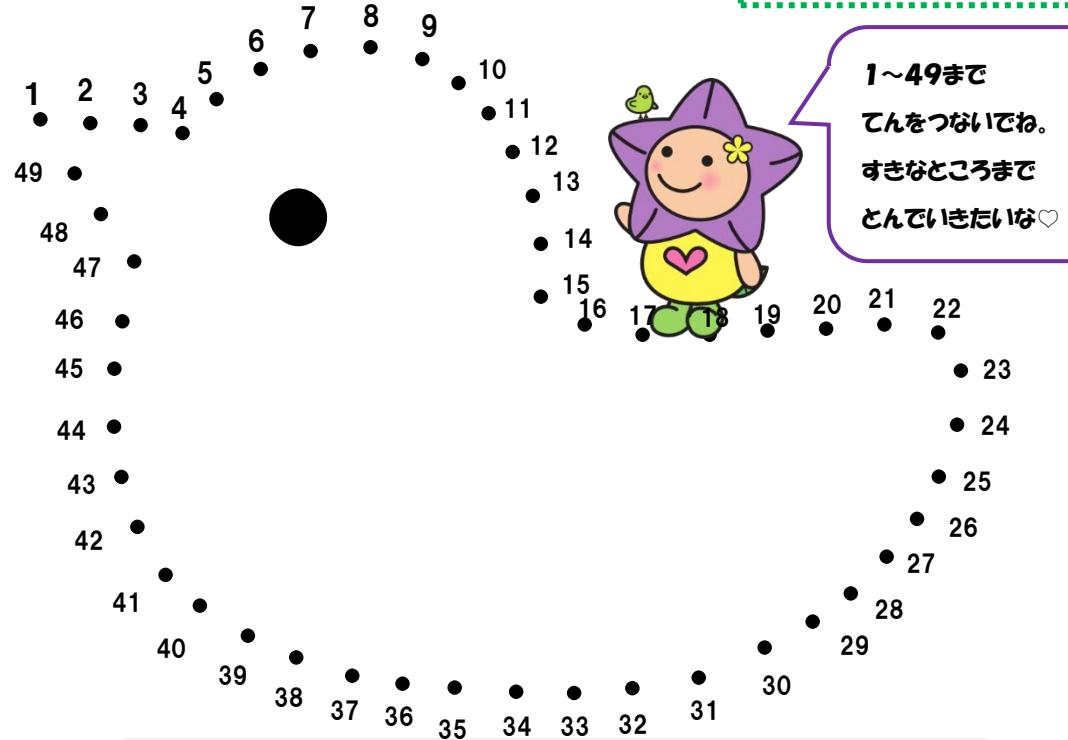
発行：掛川児童交流館
TEL：24-0822
FAX：24-5730

① キョーちゃんまちがいがし



*こどものために作ったのだからなにかをいじるとなにかがわるかな？

② おえかきあそび



③ なぞなぞ～キョーちゃんにちょうせん～

もんだい①

こうりゅうかんのまんなかにすんでいるのはだ～れだ？

(ヒント：つよくてかっこいいでんせつのいきものだよ)

もんだい②

キョーちゃんに、「どらやきのつぎにすきなたべものはなに？」って、きいたら「かけがわの“かけたあめ”だよ。」なんのことかな？

(ヒント：キョーちゃんのこたえをゆっくりいってみよう)





なまえ

- ★メールでおくってくれたひとはラインやフェイスブックにのせるよ。
なまえがのりたくないひとはかかなくていいよ。
おうちのひとにきいてみてね。
Mail : jidou-kouryu@kakegawa-syakyo.or.jp

おうちであそぼう ～なんでもツムツム～



3才ごろ～^{しょうがくせい}小学生まで
おすすめ!

*さあ、だれがたくさんつむことができるかな?
～あそびかた～

- ① いえのなかでつむことができるものをさがそう! つくろう!
(たとえば…ペットボトルキャップ、トイレトーパーやキッチンパーのしんをみじかく
きったもの、ちいさいころにあそんだブロック、
まるいかみでつくとんがりぼうし)⇒まんなかいきりこみをいれてすこしひねるとぼうし
みたいになるよ。
- ② つむものがよいできたらかぞくでよ～いどん!
*じかんをきめてやるともりあがるよ。
*かたてでやる、よこにならべるなどルールをきめよう。



…おうちの人へ…

こうりゅうかんのラインアカウントができました。

- ・友達追加した人には、トークにて情報配信をします。(開館情報や行事の情報等)
- ・タイムラインではおもちゃ・本・遊びの紹介、事業の紹介などを配信します。
- *QRコードまたは下記アドレスから友達追加をお願いします。

<https://qr-official.line.me/sid/M/882cgems.png>

※こちらからの情報配信のみとなります。



市民専用ダイヤルできました。→070-2632-8809

- ・家庭保育で困っていること、不安、悩みなどなんでもおはなししてください。
- ・家に一人で寂しい思いをしている子供たちの話し相手にもなりますよ。

…おもてのこたえ…

- ① まちがいさがし→キョーちゃんのうぐいす・キョーちゃんのきんもくせい
おんなのこのようふく・おとこのこのて・いぬのしっぽ
- ③ なぞなぞ①→「りゅう(龍)」*こうりゅうかんのまんなかにいるよね☆
なぞなぞ②→「わたあめ」 *かけがわ(かけ=わ)の「かけたあめ」
かけをわにかえてよむよ☆

