

あけまして
おめでとうございます

だいとう じどうかんだより



※大東児童館は掛川市社会福祉協議会
が指定管理者として運営しています。
※申込時の個人情報は行事の把握・連絡のために使わせていた
だきます。行事の際撮影した写真は児童館への掲示・社協だ
よりへの掲載に使わせていただきます。

といあわせ★もうしこみ
大東児童館 ☎72-7830



キッズクッキング 1月12日(土)~うけつけ!!

と き: 1月26日(土) 13:20~15:00
内 容: 「パンde キッシュ」

場 所: 大東保健センター2階 調理室
対 象: 1~6年生 20名 申込み制(自分で申し込みしてね!)
持 ち 物: 参加費200円、エプロン、三角巾、マスク、
手ふきタオル、ふきん2枚、持ち帰り用タッパー、
飲み物、出席カード(今年初めての人には当日渡します。)
※休むときは、前日までに必ず連絡してね。
※当日キャンセルの場合は、参加費をいただきます。

曜日	1月の行事予定
1 火	おやすみ 元旦 
2 水	おやすみ
3 木	おやすみ
4 金	おやすみ
5 土	
6 日	おやすみ
7 月	
8 火	
9 水	
10 木	
11 金	
12 土	
13 日	おやすみ
14 月	おやすみ【成人の日】
15 火	
16 水	こあら・うさぎくらぶ
17 木	ほけっど・キョーちゃん園訪問 (千浜幼・千浜保)
18 金	
19 土	
20 日	★児童館まつり★
21 月	
22 火	ぼんだくらぶ ジャンプクラブ
23 水	
24 木	
25 金	
26 土	キッズクッキング
27 日	おやすみ
28 月	
29 火	
30 水	
31 木	



じどうかん
児童館まつり
1月20日(日)9:45~13:00
会場: 大東保健センター
今年も大東地区子ども会と児童館共催★
ゲームあり! おいしいものあり!
楽しいこと盛りだくさん!!

10円玉10枚で
たっぷり遊べる!

くわしくはカラー
チラシを干エック★

インフルエンザや胃腸炎などの感染症
が流行る季節です。
感染防止のため、学級閉鎖や早下校に
なったクラスの方は、児童館への来館を
ひかえましょう。
おうちでゆっくり休んでね!



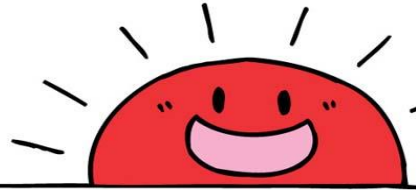
★児童館に遊びにくる時は、飲み物を持ってきてね。
喉や口の中をうるおすだけでも、風邪予防になるよ!



1月の工作は...

ゆらゆらいのしし

◎1人1回1回まで。
◎申し込みはいりません。
材料が無くなり次第、終了します。



じどうかん 大東 児童館は、冬でも月曜日~土曜日の夕方5時まで遊べるよ!