



# 社協だより

ふれあいネットワーク

1月号  
No.172

令和2年1月1日発行

社会福祉法人  
掛川市社会福祉協議会

申込み・問合せは  
こちらまで



### 掛川市社会福祉協議会本所

掛川市掛川910-1  
総合福祉センター(あいり~な)本館2階  
TEL 22-1294  
FAX 23-3319

ホームページ <http://www.kakegawa-syakyo.or.jp/>

### 南部大東ふくしあ 社会福祉協議会

掛川市三俣620  
市役所大東支所1階  
TEL 72-1135  
FAX 72-6677

### 南部大須賀ふくしあ 社会福祉協議会

掛川市西大淵100  
市役所大須賀支所1階  
TEL 48-5531  
FAX 48-1013

## ☆地域の方と協力して、楽しくつながりました☆



スライム作り  
子ども先生



一輪車クラブ  
演技発表  
がんばりました



マリンティ先生の  
おかいもの



アンパンマン  
マーチ  
みんなで!



大須賀児童館では、11月3日(日)に「e~らふるさと」と同時開催の「児童館まつり」が行われました。オープニングでは、一輪車クラブによる演技の発表がありました。マリンティ先生のABCでおかいもの、子ども会によるフリーマーケット、スライム作り、フォトデコフレーム作り等、各コーナー多くの来場者でにぎわいました。



この社協だよりは赤い羽根共同募金の助成金で発行しています

# 「福祉なんでも相談」 始まりました！

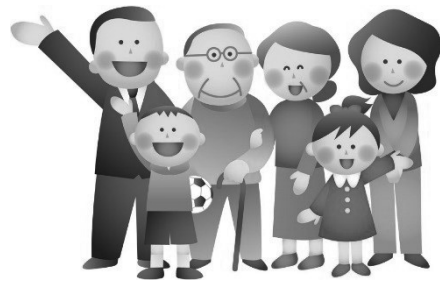
社会福祉法人による社会貢献活動の一環として、「福祉なんでも相談」の窓口を10月から開設しました。

市内の保育園や高齢者支援施設、障がい者支援施設など各種施設と社会福祉協議会が連携して取り組み、現在参加している施設は、29施設になります。



主な役割は地域に身近の最初の相談窓口として相談を受け、その施設で解決が難しい場合は、他施設やふくしあにつなぎながら対応します。

皆さんの身近な福祉の相談窓口として、ぜひご活用ください。



参加施設はこのようなのぼり旗、プレートが目印です。

## 第15回 掛川市社会福祉大会のご案内

とき

令和2年 **2月15日(土)**  
午後1時～3時（開場：午後0時30分）

会場

掛川市生涯学習センターホール  
（掛川市御所原17-1）

<記念講演>

「福祉から見た災害」（仮称）

<講師>

掛川市 副市長

**久保田 崇 氏**



内容

- ①式典（表彰等）：午後1時～  
社会福祉にご尽力された方への  
表彰状並びに感謝状の贈呈
- ②記念講演：午後2時～

※地区福祉協議会（35地区）の活動掲示、福祉施設の販売コーナー（パンやクッキー等）もあります。



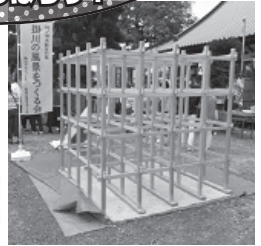
掛川市子ども会連合会大東地区会・大東児童館 共催

# じどうかんまつり

日時：1月19日(日) 9:45~13:00

会場：大東保健センター、大東児童館

★はたらくるま大集合♪  
パトカー・消防車・ユンボ・ダンプ  
★木のジャングルジムを  
組み立ててのぼろう!



内容

★ゲームコーナー(有料)

※悪天候の場合、戸外での催し物は中止です。

- ・射的・わなげ・おもちゃつり・バスケットシュート・あてくじ・ひも引き
- ・サッカーシュートゲーム・ダーツ

★遊びコーナー(無料)

- ・山ちゃんの手作りおもちゃ・木のジャングルジムにのぼったりおりたり!

★食べ物コーナー

- ・石津手打ちそば・手作りパン・手作りスイーツ・焼きそば・お好み焼き・フランクフルト

★工作コーナー(無料)

- ・毛糸のボンボン作り

★豆まき 12:30~ お菓子をいっぱいまくよ~  
「だいとうじどうかんだより1月号」をご覧ください

【問合せ先：大東児童館 ☎72-7830】

遊びも、食べ物も、お店も他にも  
まだまだたくさんあるキョ★  
エコバッグを持ってきてキョ★



## 福祉教育への 取り組み紹介

## ～掛川市立北中学校～

北中学校では、各教科での学習や委員会活動、対外活動等で福祉教育を推進しています。

例えば、家庭科では「住まいの安全」の単元で、高齢者の身体的特徴やユニバーサルデザインについて学習しています。その際には、高齢者体験キットを用いて、白内障の方の見え方や関節をうまく動かさないもどかしさを体験し、どうすれば住まいが安全になるかを具体的に考えました。学校内のユニバーサルデザインを見つけ、発表する活動もしています。



ユニバーサルデザインを  
実践に活用

また北中の生徒は、募金活動や地域の行事等のボランティア活動にすすんで参加する生徒が多いです。

生徒の温かい心や主体性を大切にしていけるような教育環境を整えていきます。



## 地区福祉協紹介コーナー

## ～土方地区・健康福祉部～

土方地区は、高天神城の麓に位置する静かな農村地帯です。健康福祉部は『土方地区まちづくり協議会』の一員として、福祉委員、日赤奉仕団、保健委員、スポーツ委員、民生児童委員の合同チームで活動しております。主な活動は『土方地区敬老会』、『新春健康ウォーキング』の企画、運営です。敬老会には113名(対象者の30%)の方に参加いただき、盛大に開催いたしました。来賓の方をお招きしての式典、園児、児童によるお祝いの遊戯、合唱、プロの尺八奏者による篠笛とのコラボ演奏等・・・。

暑い中でしたが皆様に楽しんでいただきました。

また、1月には『新春健康ウォーキング』を予定しております。老若男女百数十名が新春の高天神城の里(約6km)を思い思いのスタイルやペースで歩き、地区の歴史的・文化的財産を知り、地域住民の親睦を深め、そして心地よい汗を流します。



次は城北地区の紹介です。お楽しみに♪

# 2月行事予定

かけがわ社協だより 令和2年1月号

大東児童館 (大東保健センター 2階) TEL 72-7830			大須賀児童館 (大須賀老人福祉センター 2階) TEL 48-5965			掛川児童交流館 (総合福祉センター(あいり〜な)本館3階) TEL 24-0822							
日	曜	時間	行事	日	曜	時間	行事	日	曜	時間	行事		
4	火	10:00	ぱんだくらぶ(0歳児)	1	土	10:00	クッキングクラブ	4	火	9:45	にこにこベビーA		
		15:00	英語であそぼう(園児)			13:30	未就園児合同豆まき			10:30	にこにこベビーB		
		15:50		5	水	10:00	すくすく広場	5	水	10:00	ちびっこ広場		
6	木	13:10	ぼけっと、キョーちゃん園訪問 (城東保育園)	8	土	13:30	一輪車クラブ	7	金	10:00	にこにこベビーC		
												15	土
12	水	9:30	こあらくらぶ(2歳児)	16	日	9:00	インリーダー講習会	8	土	10:30	ハンドメイドクラブA(さくら)		
		10:30	うさぎくらぶ(1歳児)			13:30	つくしんぼの広場合同			13:30	ハンドメイドクラブB		
15	土	13:20	キッズクッキング	20	木	10:00	英語であそぼう	10:00	おもちゃ病院	13	木	9:45	ち〜ちゃいもんひよこA
17	月	13:20	ぼけっと、キョーちゃん園訪問 (千浜幼稚園)									22	土
				9:45	ち〜ちゃいもんうさぎA								
18	火	10:00	ぱんだくらぶ(0歳児)	<b>毎週火曜日は★お話の広場★</b> 午前11:00～ 手遊び・絵本の読み聞かせなど				14	金	10:45	ち〜ちゃいもんうさぎB		
		15:00	ジャンプクラブ(園児)							10:00	移動児童館(曾我小)		
22	土	10:00	手打ちそば体験(小学生)	 みんな児童館・交流館にあそびにきてキョ				19	水	10:00	ちびっこ広場		
												26	水
10:30	うさぎくらぶ(1歳児)	<b>毎週木曜日は★おはなしの木★</b> 午前11:00～ 手遊び・歌・絵本の読み聞かせなど											
28	金					18:00	ドッジボールクラブ	 おもちゃ図書館 かけがわキューピーおもちゃ図書館は… 障がいの有る無しを問わずおもちゃを通して交流を深め、みんな一緒に遊ぶ場です。					

**小学生は自分で申込みしてね。**  
※休む時は前日までに連絡してください。

## キッズクッキング 1月20日(月) 9:30～申込み受付開始

**と き:**2月1日(土) 10:00～11:45  
**ところ:**大須賀中央公民館 3F調理室  
**対 象:**年長児～小学生 20人  
 (幼児は保護者同伴)  
**内 容:**ココアクッキー・おなかいっぱいメニュー  
**持ち物:**参加費200円、エプロン、マスク、ふきん2枚、  
 三角巾、タッパー、水筒、タオル  
**申込み・問合せ先:**大須賀児童館 ☎48-5965

## キッズクッキング 1月11日(土) 9:30～申込み受付開始

**と き:**1月25日(土) 13:20～15:00  
**ところ:**大東保健センター 調理室  
**対 象:**小学生1～6年生 20人(先着順) 申込み制  
**内 容:**バナナのサンドケーキ  
**持ち物:**参加費200円  
 エプロン・三角巾・マスク・飲み物・ふきん2枚  
 手ふきタオル・持ち帰り用容器・ビニール袋  
 出席カード(初参加者には当日渡します。)  
**申込み・問合せ先:**大東児童館 ☎72-7830

## 申込み受付中

### にこにこたまご

**と き:**1月10日(金) 10:00～11:00  
**ところ:**掛川児童交流館 会議室  
**対 象:**妊婦さん  
**内 容:**赤ちゃんおもちゃ作り、絵本・手遊び・おもちゃの紹介、フリートークなど  
 \*年間登録制になり友だちづくりがしやすくなりました。  
 楽しいひとときを仲間と一緒に過ごしましょう!  
 \*2月のにこにこたまごは10日が休館日のためありません。  
**申込み・問合せ先:**掛川児童交流館 ☎24-0822



## 申込み受付中

### サンデーパパ消防署見学

**と き:**1月12日(日)9:45～11:15  
**ところ:**総合福祉センターあいり〜な入口集合  
 掛川中央消防署  
**対 象:**小学生未満の子どもと父親 10組(先着順)  
 \*母親・兄弟の参加もOKです。  
**内 容:**歩いて消防署見学に行きます。  
 建物内の見学や煙体験、車両見学などができます。  
**持ち物:**帽子、水筒、ハンカチ(煙体験が必要)  
**申込み・問合せ先:**掛川児童交流館 ☎24-0822



\*活動時間・内容等変更する場合がありますので、毎月の「児童館だより」・「交流館だより」をご覧ください。  
 (\*掛川市社会福祉協議会のホームページからも児童館・交流館だよりをご覧ください。)  
 \*申込み・内容については各館にお問い合わせください。  
 \*行事等で撮影した写真は、館内での掲示、おたより、HP、Facebook等への掲載に使わせていただくことがありますので、ご了承ください。  
 支障がある方は職員までお申し出ください。

# ボランティアセンターからのお知らせ

総合福祉センター（あいり～な）内 TEL：24-6263 FAX：23-3319

## 募集

### 捨てないで 集めて役立つ収集物募集!!

自宅で、職場でいつでも気が付いたときに、誰にでもできるボランティアがあります。普段何気なく捨ててしまうものでも、気をつけるとリサイクルして活躍できるものがあります。いただいた収集物は各収集団体や回収業者に送付、換金され福祉に役立てられています。ぜひ収集ボランティアにご協力ください。

<取扱い品目>

古切手、ベルマーク、書き損じハガキ、テレフォンカード

※収集の注意点、活用方法の詳細等は社協までお問合せください。

#### 【問合せ先】

地域福祉係 ☎22-1294

(担当：小柳・馬淵・武藏島)



## 特技ボランティア募集

楽器演奏 パソコン 書道 絵画 舞踊 ダンス  
マジック スポーツ 料理 将棋 囲碁 お芝居  
レクリエーション指導 お話し相手

などなど あなたができる事で、力を貸してください

ボランティアセンターでは、特技を活かした活動をしてみたい方をサポートします。

地域のサロンや、子ども会などで活躍してくださっています!!

お気軽にご相談ください。

#### 【問合せ先】

地域福祉係 ☎22-1294

(担当：小柳・馬淵・武藏島)

## ひきこもり者支援事業 ほっとほっとマップについて



生きている中で様々な要因の結果として社会的参加を避けて生活する状態にあることを「ひきこもり」といいます。

国の調査では「ひきこもり」状態にある人は、人口の1%程度と報告されていますので、静岡県内では約7,000人、掛川市内にも約1,200人の方がいらっしゃると思われれます。

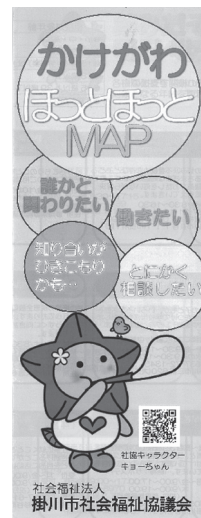
社協では、ご家族やご本人が「ひきこもり」について相談したい時に相談場所がわかるよう、ひきこもり者支援マップ「かけがわほっとほっとMAP」を発行しています。

※内容の詳細や、相談先については社協にお問合せください。

#### 【問合せ先】

地域福祉係 ☎22-1294

(担当：堀場・武藏島)



ボランティアに関する相談・問合せは ボランティアセンター・南部大東ふくしあ社協・南部大須賀ふくしあ社協まで



## 社会福祉協議会の賛助会員を募集しています！

賛助会費【1口】・・・1,000円  
 施設会費【1口】・・・2,000円

車椅子や福祉車輛、サロン用品の貸出など、福祉活動の支援に活用させていただいています。  
 なお、税法上寄附金となり、税金の控除の対象となります。ご協力をお願いします。

### 募集

### 放課後等デイサービス パートスタッフ募集

障害児（小学1年～高校3年）の学童です

時間：【平日】  
 13：00～18：00（はるかぜ・みなみかぜ）  
 13：30～18：15（かざぐるま）  
 【長期】（夏休み・冬休み等）  
 8：30～17：15（うち4時間以上）

勤務地：市内3ヶ所  
 その他：有給休暇あり（半年後より）  
 交通費あり（2km以上）  
 保育士、教員免許、福祉サービス経験があればなお可

❖運転手も募集しています。

#### 【問合せ先】

障害者支援係 ☎22-1309  
 （担当：黒田・森田）



## 「居場所」を始めたいあなたに 会場を無料でお貸しします！

居場所とは、住民が主体となって運営し、誰もが気軽にふれあえる場で、活用方法はさまざまです。ご紹介する会場は、天王町にある元店舗です。ご興味のある方は、ご連絡ください。



#### 【問合せ先】

東部ふくしあ社会福祉協議会 ☎23-4720  
 （担当：岩瀬・鈴木）

### ◆認知症の家族を介護されている方のためのサロン◆

## 「笑顔のつどい」のご案内

北部：1月24日（金）13:30～15:00 あいり～な2階・小会議室  
 南部：1月8日（水）13:30～15:00 大東支所3階・会議室



## 善意をありがとう

（令和元年11月分）※順不同敬称略

- |   |   |   |
|---|---|---|
| <ul style="list-style-type: none"> <li>●寄付金</li> <li>*カサブランカ 笠原明</li> <li>*掛川塾11期生ほっこりこづち</li> <li>*石津そば打ち同好会</li> <li>*粟本地区まちづくり協議会福祉部</li> <li>*とはなにかOBの会</li> <li>*掛川市大東市民交流センター</li> <li>*掛川地区更生保護女性会</li> <li>*匿名1件</li> </ul> | <ul style="list-style-type: none"> <li>●寄付物品</li> <li>*赤堀幸彦（さつまいも）</li> <li>*安谷元如（座布団）</li> <li>*お茶の実の雪うさぎ工房（焼き菓子）</li> <li>*マックスバリュ東海榎ヶ崎・ビッグ大東店（車椅子）</li> <li>*掛川茶商協同組合（品評茶）</li> <li>*理容ヒロオカ（介護用品）</li> <li>*永楽クラブ（タオル他）</li> <li>*長期休暇を考える会南部親の会（食料品）</li> <li>*匿名4件（石鹸、介護用品、布団、玩具）</li> <li>●寄付物品（フード）</li> <li>*山脇たか子（白米）</li> <li>*大須賀苑（インスタント味噌汁）</li> <li>*匿名1件（食料品）</li> </ul> | <ul style="list-style-type: none"> <li>●収集物</li> <li>*永田久子</li> <li>*北村ます子</li> <li>*小林知司</li> <li>*（株）ギャバン</li> <li>*沖一化工（南）</li> <li>*シーン・プロジェクト（南）</li> <li>*（南）平野建材</li> <li>*ケアステーション明日香</li> <li>*大東苑</li> <li>*訪問看護ステーション大東</li> <li>*掛川下俣郵便局</li> <li>*第二地区民生委員児童委員協議会</li> <li>*第三地区民生委員児童委員協議会</li> <li>*第五地区民生委員児童委員協議会</li> <li>*粟本地区まちづくり協議会福祉部</li> <li>*上内田地区福祉協議会</li> <li>*西山口地区福祉協議会</li> <li>*十王いきいきクラブ</li> <li>*下俣南寿会</li> <li>*中幼稚園PTA</li> <li>*千浜幼稚園PTA</li> <li>*産業労働政策課</li> <li>*福祉課</li> <li>*匿名2件</li> </ul> |
|---|---|---|

個人名のご紹介につきましては、ご本人様の了承を得て掲載させていただいています。

### 2月の相談日のご案内

相談名	会場	相談日	時間	相談名	会場	相談日	時間
結婚相談	総合福祉センター東館 あいり～な (23-3036) ※当日のみ ※第二日曜日は女性優先 ※登録は本人のみ。写真持参で 15:00までに入室してください。	2(日)	13:00	介護相談	本所(22-1309)	月～金 (祝日を除く)	9:00 ～ 17:00
		9(日)	16:00				
		16(日)	15:30 (受付終了)				
心配ごと相談	総合福祉センター東館 あいり～な (23-3036) ※当日のみ	7(金)	13:00 ～ 16:00 (15:30 受付終了)	福祉総合相談	本所(22-1294) 東部ふくしあ社協(23-4720) 中部ふくしあ社協(28-8546) 西部ふくしあ社協(29-6192) 南部大東ふくしあ社協(72-1135) 南部大須賀ふくしあ社協(48-5531)	月～金 (祝日を除く)	9:00 ～ 17:00
		21(金)					
		14(金)					
		28(金)					
子育て相談	本所(22-1309)		随時受付				