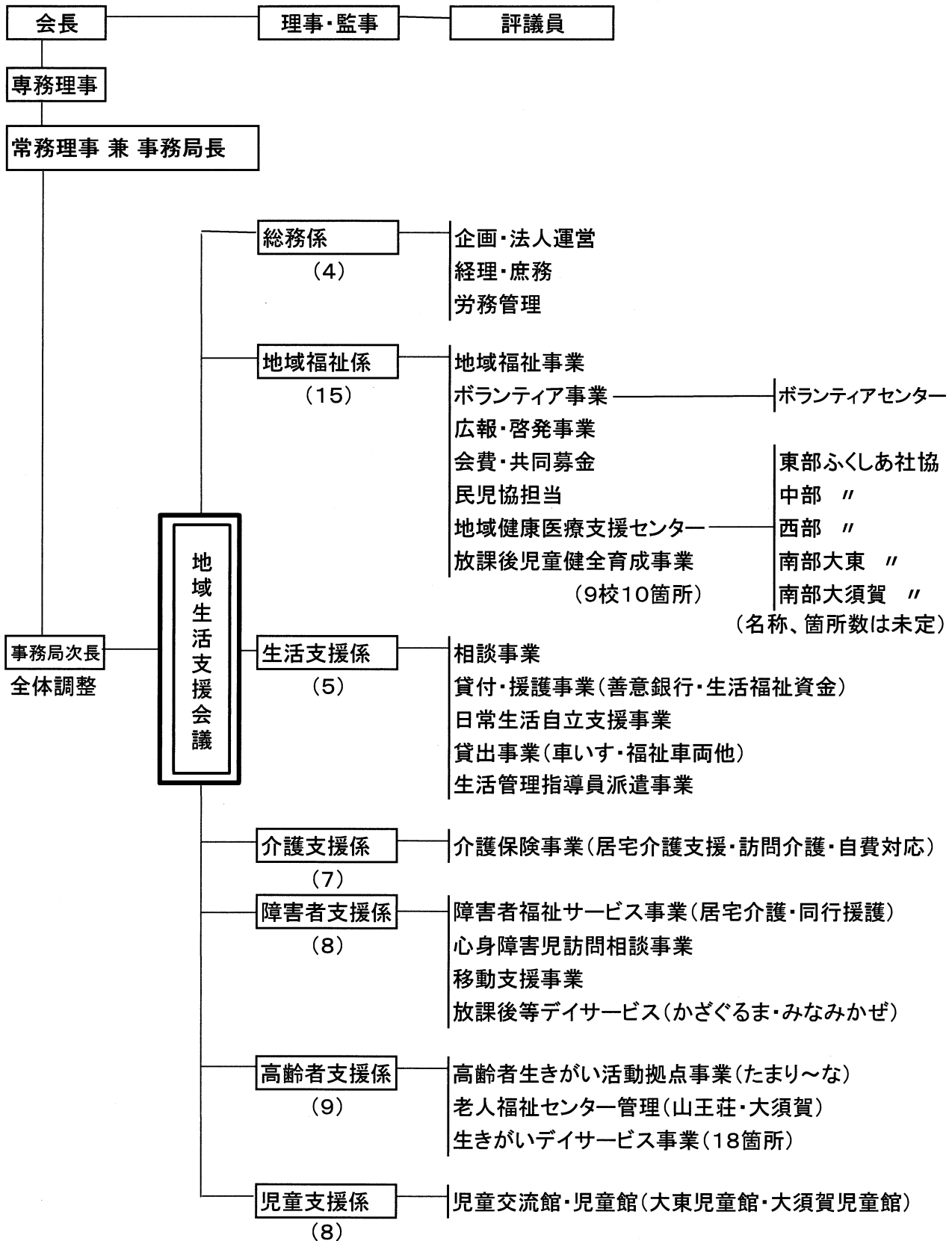


# 掛川市社会福祉協議会機構図

H25, 4, 1現在



**団体事務** 老人クラブ連合会は、たまり～な・老人福祉センター。子ども会・母親クラブは児童館  
在宅介護者の会・ボランティア連絡協議会・地域福祉実践地区連絡会は地域福祉係

- ※ 各部門のとりまとめとして、係長を配置。( )内の数字は、係内の正規・嘱託職員数
- ※ 事務局次長は全体調整を行うとともに、総務係長を兼務する
- ※ 大東・大須賀の地域健康医療支援センターは大東・大須賀支所の後継事務所の役割も持つ
- ※ 児童交流館・児童館館長、及び老人福祉センター所長は、事務局長が兼務する