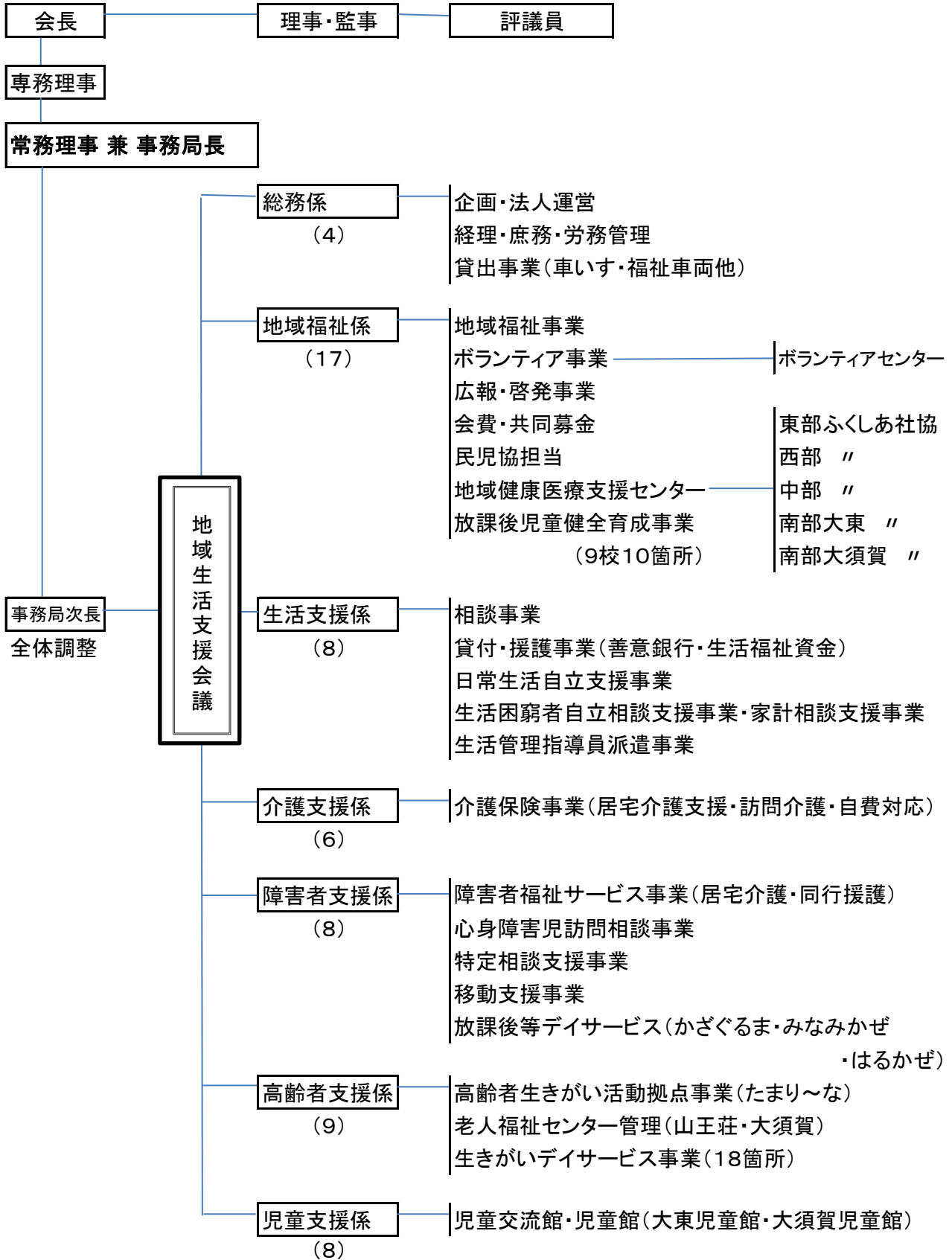


掛川市社会福祉協議会機構図

H28, 4, 1現在



団体事務 シニアクラブ連合会は、たまり～な・老人福祉センター。子ども会は児童館
在宅介護者の会・ボランティア連絡協議会・地域福祉実践地区連絡会は地域福祉係

※ 各部門のとりまとめとして、係長を配置。()内の数字は、係内の正規・嘱託職員数
 ※ 大東・大須賀の地域健康医療支援センターは大東・大須賀支所の後継事務所の役割も持つ
 ※ 児童交流館・児童館館長、及び老人福祉センター所長は、事務局長が兼務する
 ※ 訪問介護・居宅介護・放課後デイ・相談支援の管理者は、事務局次長が兼務する